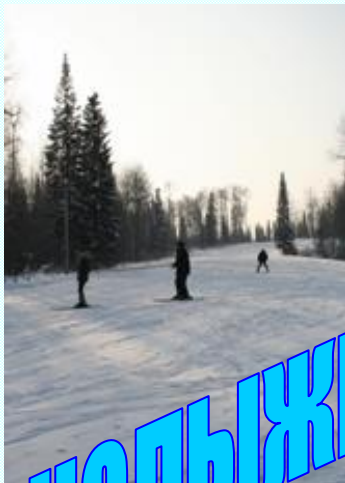
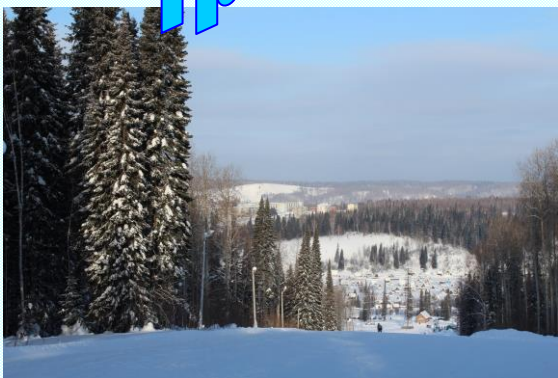




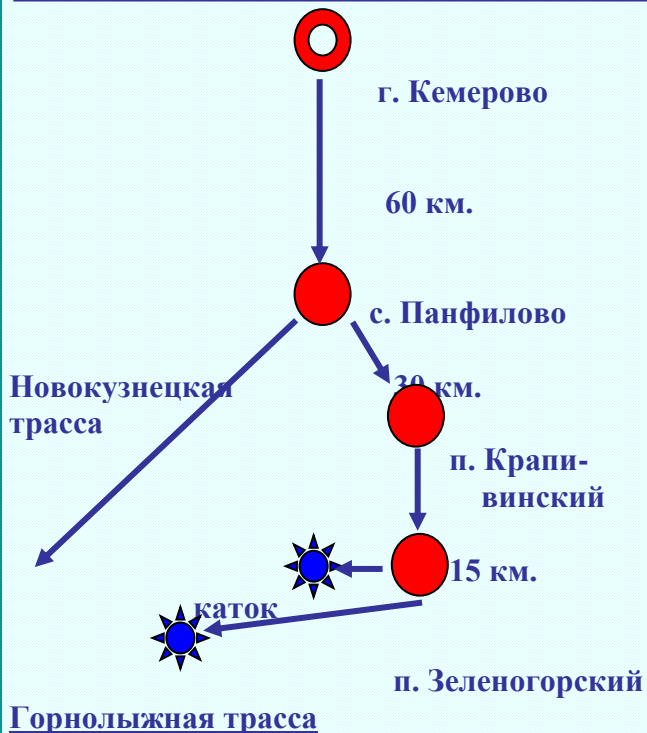
Крапивинский муниципальный район
пгт. Зеленогорский



**Горнолыжная
трасса**



**КАРТА-СХЕМА
АВТОМОБИЛЬНОЙ ДОРОГИ
ДО ПГТ. ЗЕЛЕНОГОРСКИЙ
КРАПИВИНСКОГО РАЙОНА**

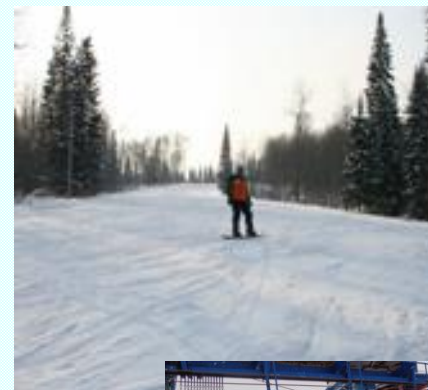


Контакты:
Администрация района:
8(38446)22235
8(38446)22957



**Вас ждет захватывающий
и красочный вид спорта –
горные лыжи!**

Прекрасные склоны для катания на
горных лыжах, максимальная близость
к поселку, удобный подъезд к
посадочной станции



На территории комплекса имеются:

- два горнолыжных спуска
- буксировочная канатная дорога с бугельным подъемником

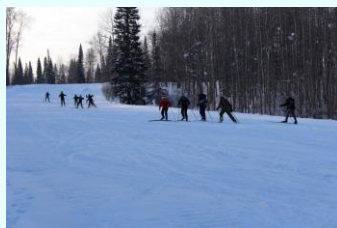
ГОРНОЛЫЖНАЯ ТРАССА

Первый спуск горнолыжной трассы



имеет перепад высоты 95 метров, его длина равна 740 метров, второй, при той же высоте, более пологий, с длиной 950 метров.

Снегоуплотняющая машина всегда вовремя подготавливает все трассы для катания.

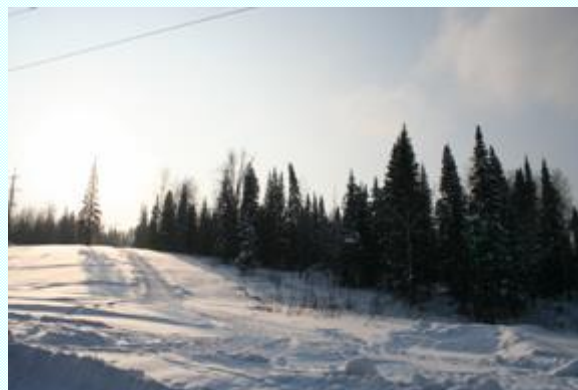
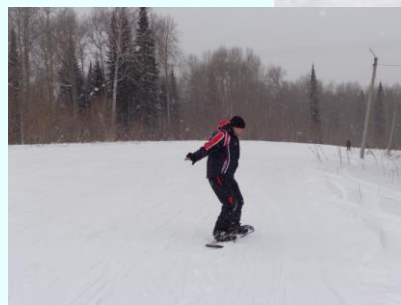
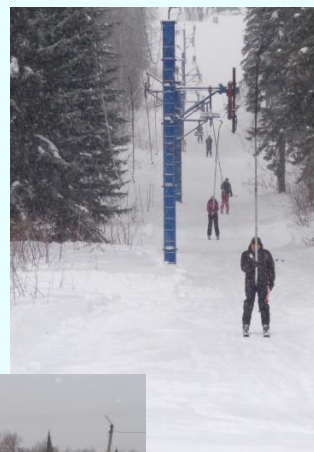


На территории горнолыжной трассы имеется кафе, площадка для отдыха, автомобильная стоянка.



ГОРНОЛЫЖНЫЙ КОМПЛЕКС п. ЗЕЛЕНОГОРСКИЙ

Буксировочная канатная дорога с бугельным подъемником доставит вас на вершину горы через лес.



п. ЗЕЛЕНОГОРСКИЙ

Удивительный по красоте и необычности поселок гидростроителей. Находится на берегу реки Томи, окруженный лесом.

В поселке удобно и очень компактно размещена вся необходимая сфера услуг. Здесь есть телеграф, кафе, магазины, работающие круглосуточно, парикмахерская, большой торговый центр.

Приезжая в гости, на горнолыжную трассу, возможно вы захотите побывать и на катке, где вам подберут коньки по вашему размеру, или можете просто пройтись по лесу на лыжах. Также в поселке действует Губернский лыжероллерный комплекс.



В поселке нет ни одного промышленного предприятия.

Воздух здесь особо свежий и чистый.

