The background features a stylized map of the Kravtsovskiy district in a light orange color. Overlaid on the map are two golden wheat stalks and a golden gear, symbolizing agriculture and industry.

**Итоги  
социально-экономического  
развития  
Крапивинского  
муниципального  
района  
за 1 полугодие 2018 года**

*Подготовлено по данным Кемеровстата, органов МСУ, учреждений района*

# Сельское хозяйство



□ Темпы производства продукции животноводства за январь-июнь 2018 года к предыдущему году:

- мясо – 106,3 %
- молоко – 90,6 %
- яйца – 95,8 %

□ *Поголовье КРС на 1.07.2018 года составило 11,8 тыс.голов,*

*в том числе коров– 5,1 тыс.голов.*



# Малый бизнес

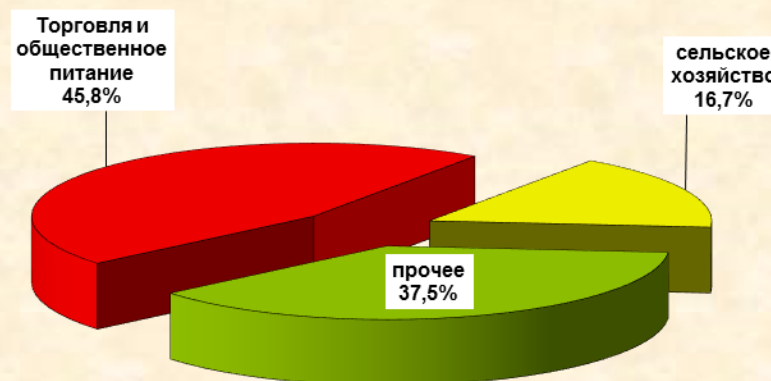


## Оборот предприятий и организаций района

- В сфере малого и среднего предпринимательства занято 4 тыс. человек



## Доля субъектов малого предпринимательства по видам деятельности

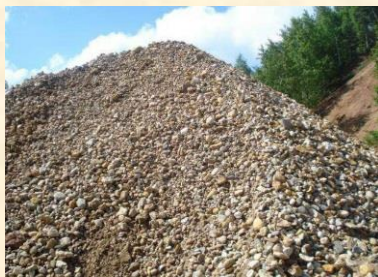


# Производство товаров и услуг



□ В январе-июне 2018 года объем отгруженных товаров собственного производства, выполненных работ и услуг составил 199 млн.рублей. Производство по видам деятельности характеризуется следующими темпами (в действующих ценах) к предыдущему году:

- добыча полезных ископаемых – 107,3 %;
- обрабатывающие производства – 86,3 %;
- обеспечение электрической энергией, газом и паром; кондиционирование воздуха - 117,6 %;
- водоснабжение; водоотведение, организация сбора и утилизации отходов, деятельность по ликвидации загрязнений -99,6 %.



# Строительство

## ЖИЛЬЯ



- За январь-июнь 2018г введено 1741 кв.м. жилья
- Объем ввода жилья в расчете на душу населения составил 0,08 кв.метров

Общая площадь жилого фонда на 1.07.2018г – 530 тыс.кв.метров.

Обеспеченность жильем по состоянию на 1.07.2018 года – 23 кв.м. на человека



# Инвестиции в основной капитал



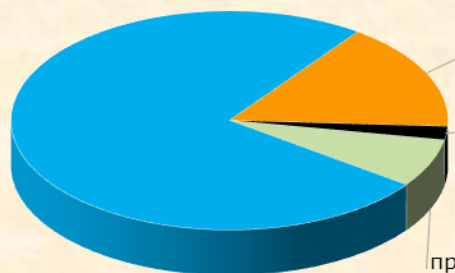
- Объем инвестиций в основной капитал за январь-июнь 2018 года:
  - всего –188 млн.руб. (106,2 % к предыдущему году в сопоставимых ценах)
  - по крупным и средним организациям– 37 млн.руб. (в 2,7р)
- Объем работ, выполненных по виду деятельности «Строительство» за январь-июнь 2018 года – 95 млн.руб. (106 %)



Объем инвестиций в основной капитал (за исключением бюджетных средств) в расчете на 1 человека населения, рублей

Инвестиции по видам основных фондов (по крупным и средним организациям),%

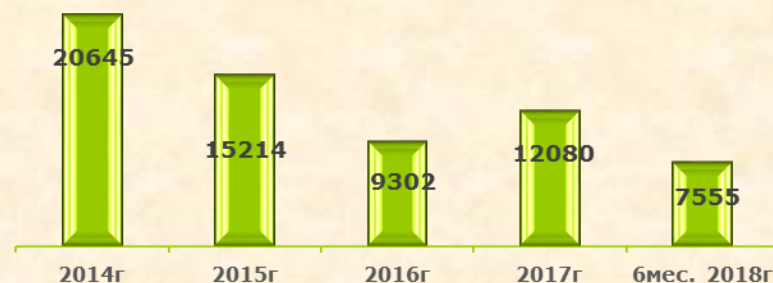
приобретение машин, оборудования  
75,0%



здания, сооружения (кроме жилых)  
15,9%

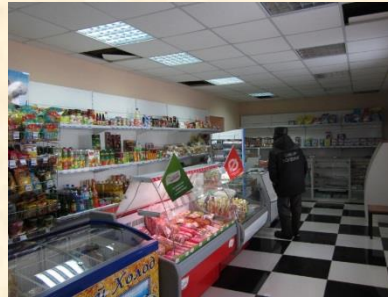
информационное, компьютерное и телекоммуникационное оборудование  
2,0%

прочее  
7,1%



**Итоги 1 полугодие 2018 года**

# Потребительский рынок



- Оборот розничной торговли за 6 мес. 2018 года в товарной массе – 99,5 % к уровню предыдущего года (545 млн.руб.);
- Объем платных услуг, оказанных населению – 100,5 % к уровню предыдущего года в сопоставимых ценах (221 млн.рублей);
- Оборот общественного питания – 99,5 % к уровню предыдущего года в сопоставимых ценах (11,1 млн.рублей)



# Уровень жизни



- Средняя заработная плата 1 работающего (без субъектов малого предпринимательства) за 6 мес. 2018 года составила 26 тыс.рублей (рост к предыдущему году 17,1 %).
- Средний размер назначенных месячных пенсий в январе-июне 2018 года увеличился на 3,5 % к уровню предыдущего года и составил 12,1 тыс.рублей.



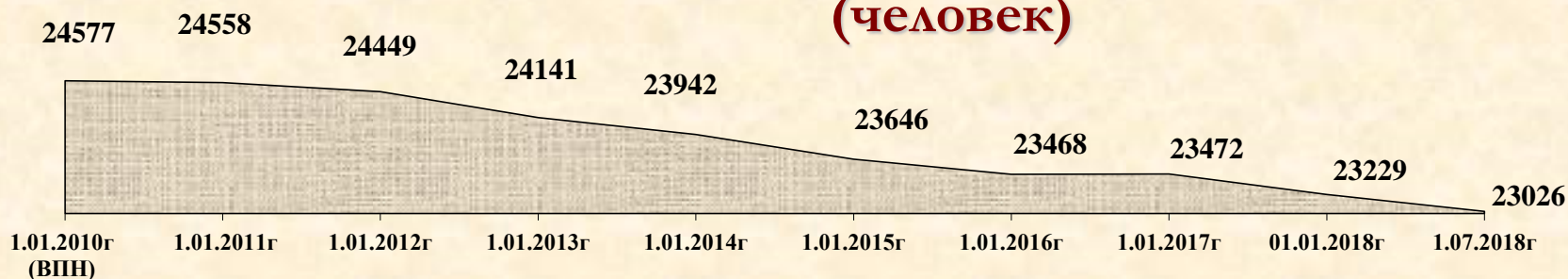




# Население

- Численность населения района на 1.07.2018г составила 23 тыс. человек
- За январь-июнь 2018г в расчете на 1000 жителей:
  - Рождаемость составила 5,6 чел. (январь-июнь 2017г- 5,1 чел)
  - Смертность составила 8,1 чел. (январь-июнь 2017г- 8 чел.)
- В январе-июне 2018г смертность превысила рождаемость в 1,5 раза. Естественная убыль населения составила 2,6 чел. на 1000 жителей).
- Миграционная убыль за 6 мес. 2018 года – 144 человек (6мес. 2017г- миграционная прибыль 13 чел)

## Динамика численности населения района (человек)



**Итоги 1 полугодие 2018 года**

# Занятость

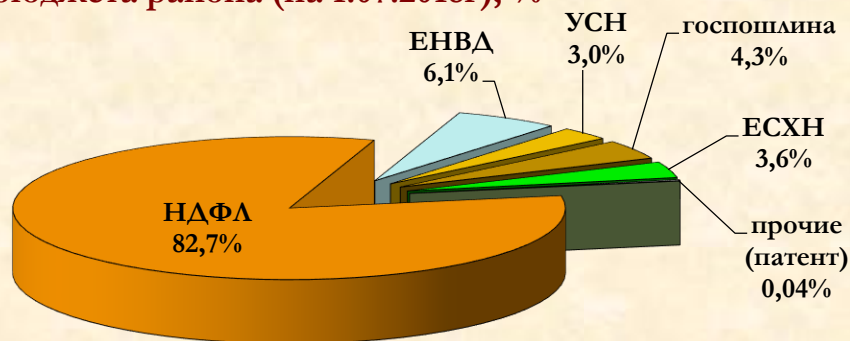


- Всего трудовых ресурсов -12,1 тыс. человек,
- Занято в экономике – 7 тыс. человек
- На учете в центре занятости населения на 01.07.2018 года состояло 610 безработных.
- Уровень безработицы на 1.07.2018г составил 5,1 % к численности населения в трудоспособном возрасте
- Напряженность на регулируемом рынке труда на 01.07.2018 года составила 2,2 человека на одну заявленную вакансию
- Создано за 6 месяцев 2018 года 112 рабочих мест.

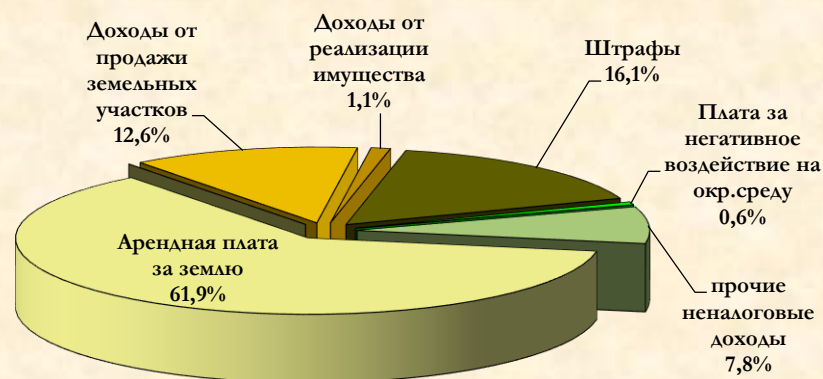
# Бюджет Крапивинского района



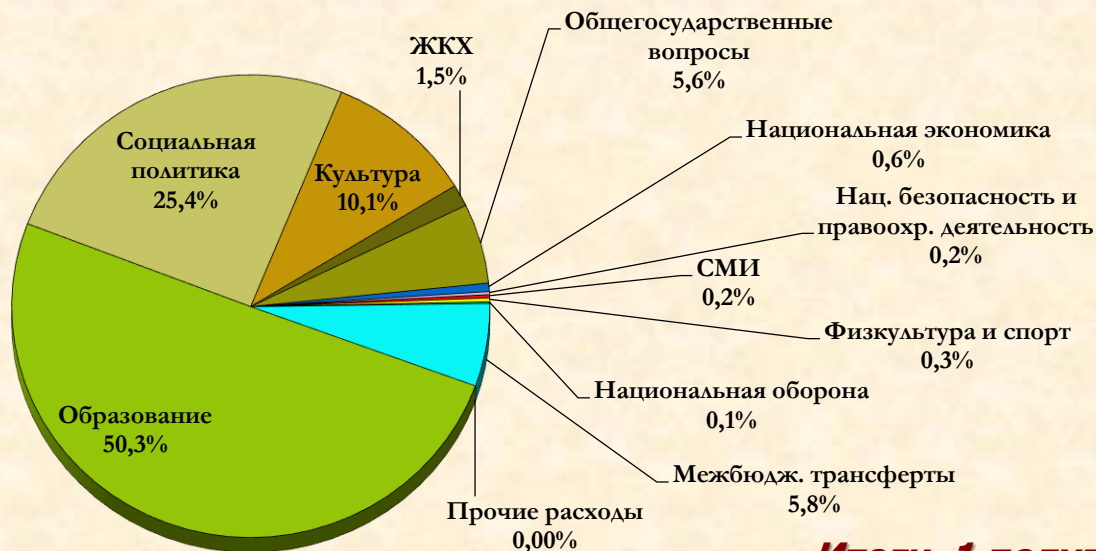
Структура налоговых доходов бюджета района (на 1.07.2018г), %



Структура неналоговых доходов бюджета района (на 1.07.2018г), %



Структура расходов бюджета района в январе-июне 2018 года, %



**Итоги 1 полугодие 2018 года**

