



АУРА-Tех

НАЦИОНАЛЬНАЯ АССОЦИАЦИЯ
УЧАСТНИКОВ РЫНКА
АССИСТИВНЫХ ТЕХНОЛОГИЙ

**«Порталы о продукции реабилитационной индустрии как инструмент
выработки решений в области организации доступности для
инвалидов объектов и услуг»**

**Бирюков Иван
27 июня 2018 г., Москва**



ОПРЕДЕЛЕНИЕ:

ПОРТАЛ «ВИТРИНА РИ» - СПРАВОЧНО-ИНФОРМАЦИОННЫЙ ПОРТАЛ «ВИТРИНА РЕАБИЛИТАЦИОННОЙ ИНДУСТРИИ», ОБЕСПЕЧИВАЮЩАЯ ДОВЕДЕНИЕ ДО КОНЕЧНОГО ПОТРЕБИТЕЛЯ АКТУАЛЬНОЙ И ПОДРОБНОЙ ИНФОРМАЦИИ О ТОВАРАХ РЕАБИЛИТАЦИОННОЙ ИНДУСТРИИ.

ЦЕЛИ:



**СТИМУЛИРОВАНИЕ СПРОСА
И ПРОДВИЖЕНИЕ РОССИЙСКОЙ
ПРОДУКЦИИ РИ**



**ПОВЫШЕНИЕ УРОВНЯ
ИНФОРМИРОВАННОСТИ ПОТРЕБИТЕЛЕЙ
ПРОДУКЦИИ РИ**

3 КАТЕГОРИИ ЦЕЛЕВОЙ АУДИТОРИИ:

ЛИЦА С ОГРАНИЧЕННЫМИ ВОЗМОЖНОСТЯМИ ЗДОРОВЬЯ:

ПОРТАЛ – СПРАВОЧНАЯ СИСТЕМА, ПОЗВОЛЯЮЩАЯ ОЗНАКОМИТЬСЯ С СУЩЕСТВУЮЩЕЙ НА РЫНКЕ ПРОДУКЦИЕЙ, А ТАКЖЕ ПОЛУЧИТЬ ПОЛЕЗНУЮ СОПУТСТВУЮЩУЮ ИНФОРМАЦИЮ

ПРОИЗВОДИТЕЛИ И ДИСТРИБУТОРЫ РЕАБИЛИТАЦИОННОЙ ПРОДУКЦИИ:

ПОРТАЛ – ИНСТРУМЕНТ ПРОДВИЖЕНИЯ ПРОДУКЦИИ И КОСВЕННЫЙ КАНАЛ СБЫТА

ГОСУДАРСТВЕННЫЕ ЗАКАЗЧИКИ И ОРГАНИЗАЦИИ-ЗАКАЗЧИКИ:

ПОРТАЛ- РЕСУРС, АККУМУЛИРУЮЩИЙ АКТУАЛЬНУЮ ИНФОРМАЦИЮ ПО РОССИЙСКОЙ РЕАБИЛИТАЦИОННОЙ ИНДУСТРИИ

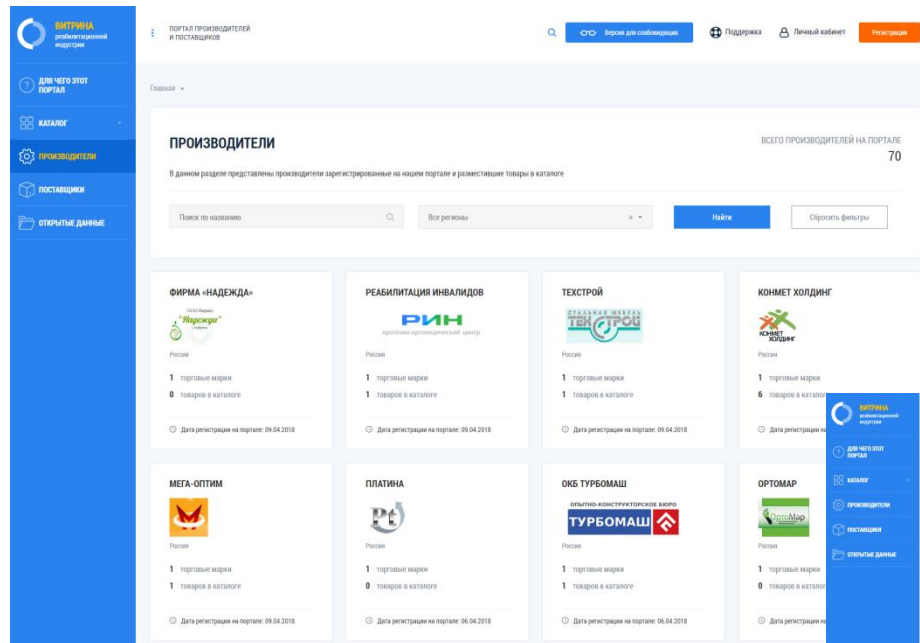
4 ТИПА ПОЛЬЗОВАТЕЛЕЙ:

| ПОКУПАТЕЛИ | ПОСТАВЩИКИ |
|------------------|---------------|
| ФИЗИЧЕСКИЕ ЛИЦА | ПРОИЗВОДИТЕЛЬ |
| ЮРИДИЧЕСКИЕ ЛИЦА | ПОСТАВЩИК |

НА ДАННЫЙ МОМЕНТ В РЕЖИМЕ ОПЫТНОЙ ЭКСПЛУАТАЦИИ
НА ПОРТАЛЕ РАЗМЕЩЕНО:

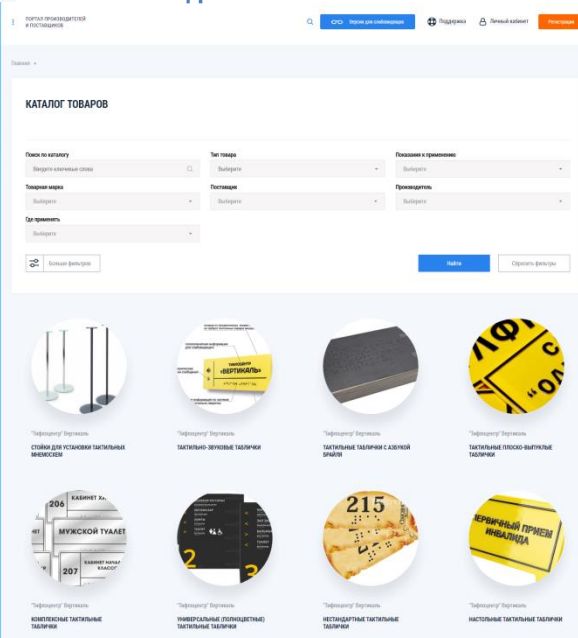
70 ОРГАНИЗАЦИЙ – УЧАСТНИКОВ РЫНКА РЕАБИЛИТАЦИОННОЙ ИНДУСТРИИ

697 ОБЪЕКТОВ КАТАЛОГИЗАЦИИ – ТОВАРЫ ДЛЯ ЛИЦ С ИНВАЛИДНОСТЬЮ И МАЛОМОБИЛЬНЫХ ГРУПП НАСЕЛЕНИЯ, А ТАКЖЕ ДРУГИЕ АССИСТИВНЫЕ УСТРОЙСТВА



КАТАЛОГ ПРОИЗВОДИТЕЛЕЙ И ПОСТАВЩИКОВ ФОРМИРУЕТСЯ НА ОСНОВАНИИ ВЕРИФИЦИРОВАННЫХ ДАННЫХ УКАЗАННЫХ ПРИ РЕГИСТРАЦИИ*:

- УЧРЕДИТЕЛЬНЫХ ДОКУМЕНТОВ;
- ЛИЦЕНЗИЙ;
- ИНЫХ ДОКУМЕНТОВ.



КАТАЛОГ ТОВАРОВ

ФОРМИРУЕТСЯ НА ОСНОВАНИИ ДАННЫХ ПРЕДОСТАВЛЕННЫХ ОРГАНИЗАЦИЯМИ*:

- РЕГИСТРАЦИОННОГО УДОСТОВЕРЕНИЕ НА МЕД. ИЗДЕЛИЕ;
- СЕРТИФИКАТА СООТВЕТСТВИЯ, ПРОИСХОЖДЕНИЯ;
- ТЕХНИЧЕСКОГО ПАСПОРТА ИЗДЕЛИЯ И ДР.

Рубрикатор и механизм поиска продукции

РУБРИКАТОР – ЧАСТЬ ИНФОРМАЦИОННОЙ СИСТЕМЫ, НОМЕНКЛАТУРА ПРОДУКЦИИ, ОБЪЕДИНЁННОЙ ПО КЛАССИФИЦИРУЮЩИМ ПРИЗНАКАМ В ОБЩИЕ ГРУППЫ В ЦЕЛЯХ РЕАЛИЗАЦИИ МЕХАНИЗМА УДОБНОГО И БЫСТРОГО ПОИСКА ВСЕМИ ТИПАМИ ПОЛЬЗОВАТЕЛЕЙ НЕОБХОДИМЫХ ТОВАРОВ ИЗ ОБЩЕГО ПЕРЕЧНЯ

ДЛЯ УДОБСТВА ПОЛЬЗОВАНИЯ РЕСУРСОМ РУБРИКАТОР БУДЕТ ИМЕТЬ РАЗНЫЕ ПРЕДСТАВЛЕНИЯ (КАТАЛОГИ) ДЛЯ РАЗЛИЧНЫХ ТИПОВ ПОЛЬЗОВАТЕЛЕЙ.

КЛАССИФИКАТОРЫ, ВЗЯТЫЕ ЗА ОСНОВУ РУБРИКАТОРА ПОРТАЛА:

ISO 9999
АССИСТИВНЫЕ ПРОДУКТЫ ДЛЯ
ЛЮДЕЙ С ОВЗ

SNOMED CT
СИСТЕМАТИЗИРОВАННАЯ
МЕДИЦИНСКАЯ НОМЕНКЛАТУРА

GMDN
ГЛОБАЛЬНАЯ НОМЕНКЛАТУРА
МЕДИЦИНСКИХ ИЗДЕЛИЙ

ПРИКАЗЫ МИНТРУДА РОССИИ
№ 214 Н КЛАССИФИКАЦИЯ ТСР
№ 1024 Н КЛАССИФИКАЦИЯ
НОЗОЛОГИЙ

ПРИНЦИПЫ ПОСТРОЕНИЯ ПОИСКОВОГО МЕХАНИЗМА

ТОЧНОСТЬ

(МАКСИМАЛЬНАЯ РЕЛЕВАНТНОСТЬ)

ПОЛНОТА

(КОЛИЧЕСТВО НАЙДЕННЫХ ДАННЫХ / КОЛИЧЕСТВО ВСЕХ
РЕЛЕВАНТНЫХ ДАННЫХ)

ПЕРСОНАЛИЗАЦИЯ

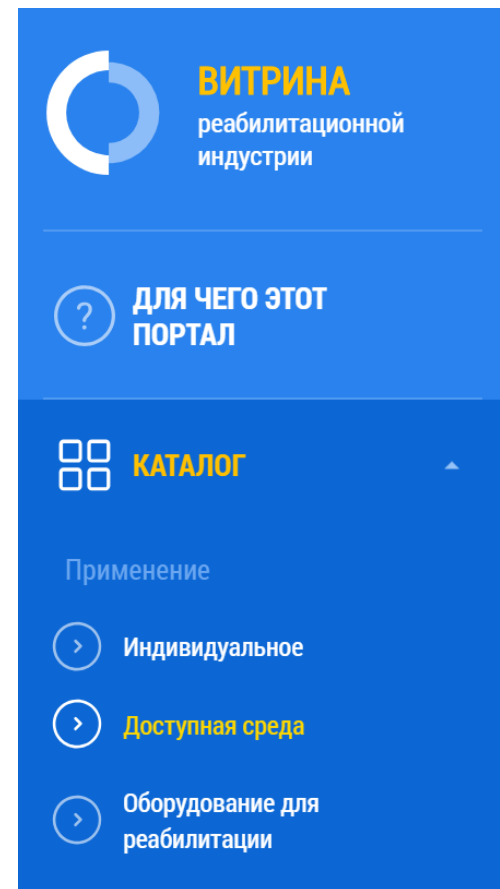
ОРГАНИЗАЦИЯ ПОИСКА В ПУБЛИЧНОЙ ЧАСТИ ПОРТАЛА

КАТАЛОГ ТОВАРОВ

| | | |
|---|---------------------------------------|---------------------------------------|
| Поиск по каталогу | Тип товара | Показания к применению |
| <input type="text" value="Введите ключевые слова"/> | <input type="text" value="Выберите"/> | <input type="text" value="Выберите"/> |
| Товарная марка | Поставщик | Производитель |
| <input type="text" value="Выберите"/> | <input type="text" value="Выберите"/> | <input type="text" value="Выберите"/> |
| Где применять | | |
| <input type="text" value="Выберите"/> | | |

ВОЗМОЖНОСТИ:

- **ВЫБОР ОБЛАСТИ ПРИМЕНЕНИЯ (В ТОМ ЧИСЛЕ «ДОСТУПНАЯ СРЕДА»)**
- **ДЕТАЛИЗАЦИЯ ЗАПРОСА ПО НОЗОЛОГИЯМ (НАРУШЕНИЯ ФУНКЦИЙ СЛУХА, ЗРЕНИЯ, ДВИЖЕНИЯ И ДРУГИЕ)**
- **ЗАПРОС ПО КЛЮЧЕВЫМ СЛОВАМ (НАПРИМЕР «ПАНДУС»)**



Взаимодействие с другими платформами. Открытые данные



Яндекс Маркет



ПОРТАЛ ИСПОЛЬЗУЕТ ПРИНЦИПЫ «OPEN DATA»
СИНХРОНИЗИРУЕТСЯ С ДРУГИМИ ИНТЕРНЕТ-РЕСУРСАМИ:
БАЗАМИ ДАННЫХ, САЙТАМИ ПРОИЗВОДИТЕЛЕЙ И
ПОСТАВЩИКОВ *

ФОНД
СОЦИАЛЬНОГО СТРАХОВАНИЯ
РОССИЙСКОЙ ФЕДЕРАЦИИ



Каталог
ТРУ



АУРА-Tex

НАЦИОНАЛЬНАЯ АССОЦИАЦИЯ
УЧАСТНИКОВ РЫНКА
АССИСТИВНЫХ ТЕХНОЛОГИЙ



ВИТРИНА

реабилитационной
индустрии

vitrinari.ru

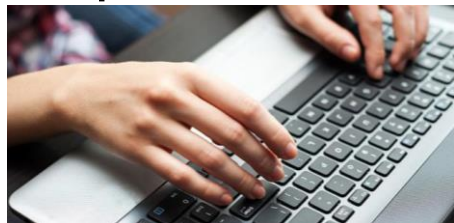


Информационный портал «Реабилитационная индустрия России»



**РЕАБИЛИТАЦИОННАЯ
ИНДУСТРИЯ РОССИИ**
ИНФОРМАЦИОННЫЙ ПОРТАЛ

СПЕЦИАЛИЗИРОВАННЫЕ РАЗДЕЛЫ ПОРТАЛА:



КАТАЛОГ ТОВАРОВ



МОДЕЛЬНЫЕ РЕШЕНИЯ



ОБУЧЕНИЕ ПЕРСОНАЛА



ОБЗОРЫ РЫНКА



КАК ПРОДВИНУТЬ ПРОДУКЦИЮ



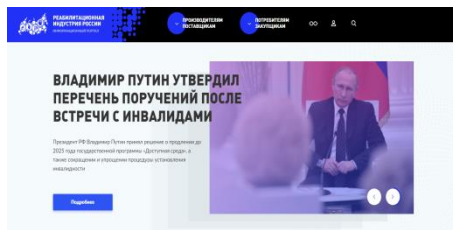
ИСТОРИИ УСПЕХА



ЧТО ЕЩЕ ВАЖНО ЗНАТЬ



НОВОСТИ



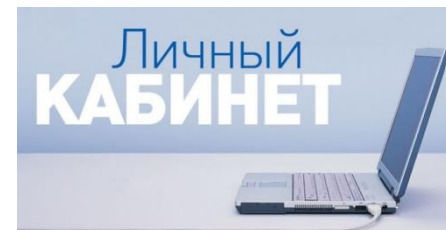
ГЛАВНАЯ СТРАНИЦА



ПОДДЕРЖКА



КОНТАКТЫ



**ЛИЧНЫЙ
КАБИНЕТ**



АУРА-Тех

НАЦИОНАЛЬНАЯ АССОЦИАЦИЯ
УЧАСТНИКОВ РЫНКА
АССИСТИВНЫХ ТЕХНОЛОГИЙ

СОДЕРЖАНИЕ РАЗДЕЛА

7 ЗОН ОБЪЕКТОВ



ВХОДНАЯ ГРУППА (ВХОД/ВХОДЫ В ЗДАНИЕ)

Описание

Ширина лестничного марша должна составлять не менее 1,35 м. При ширине марша 2,5 м и более лестницы необходимо оборудовать дополнительными разделительными поручнями. При перепаде высот более 0,45 м – поручнями с двух сторон на высоте 0,7 и 0,9 м. Завершающие части должны быть длиннее на 0,3 м.

Уклоны лестниц должны быть не более 1:2.

Ступени должны быть одинаковой геометрии и с шероховатой поверхностью, сплошные и ровные, без выступов:

- ширина проступей – не менее 0,3 м;
- высота подъема ступени – не более 0,15 м;
- ребро с закруглением радиусом не более 0,05 м;
- боковые края (не примыкающие к стене) с бортиками высотой не менее 0,02 м.

Под маршем открытой лестницы и другими нависающими элементами (с высотой в свету менее 1,9 м) необходимо предусмотреть ограждения.

Несущие конструкции наружного пандуса должны быть изготовлены из негорючих материалов. Высота подъема (1 марш) при уклоне до 8% не должна превышать 0,8 м и при уклоне до 10% – 0,2. Ширина пандуса при одностороннем движении должна составлять не менее 1,0 м, остальные – 1,8 м.

После каждого марша необходимо предусмотреть горизонтальные площадки с глубиной данной площадки не менее 1,5 м. В исключительных случаях предусматривать винтовые пандусы.

По краям маршей и горизонтальных поверхностей, если перепад высот превышает 0,45 м, необходимо устанавливать бортики высотой не менее 0,05 м.

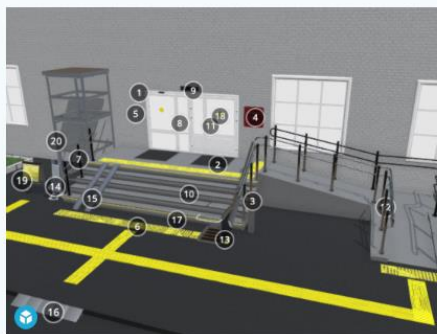
При перепаде высот более 0,45 м, пандусы нужно оборудовать поручнями с двух сторон, на высоте 0,7 и 0,9 м. Завершающие части должны быть длиннее наклонной части пандуса на 0,3 м.

Размеры входной площадки (перед дверью) при ширине не менее 1,5 м должны составлять в глубину:

при открывании двери «от себя» – не менее 1,2 м;

при открывании двери «к себе» – не менее 1,5 м.

Поверхность площадки должна быть твердой и нескользкой при намокании. Кроме того, при особых климатических условиях, указанная площадка, по возможности, должна подогреваться. Уклон площадки должен быть поперечным и составлять 1-2%.



ТЕСТ «ВХОД (ВХОДЫ) НА ТЕРРИТОРИЮ»

КАТЕГОРИЯ ВОПРОСА: КРИТИЧЕСКИЕ

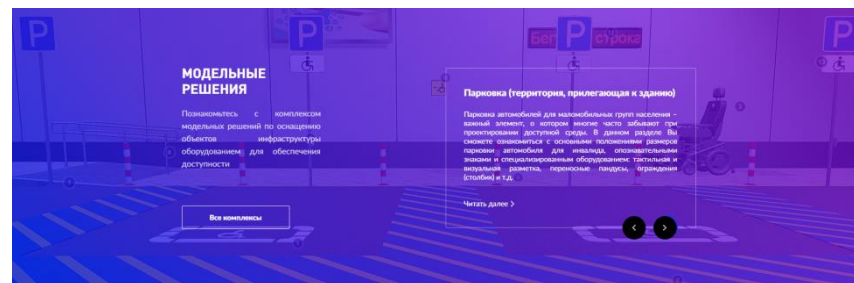
Вход на территорию оборудован тактильной информацией об объекте на высоте 1,2-1,6м?

Да

Нет

Следующий вопрос

Вопрос 1/5

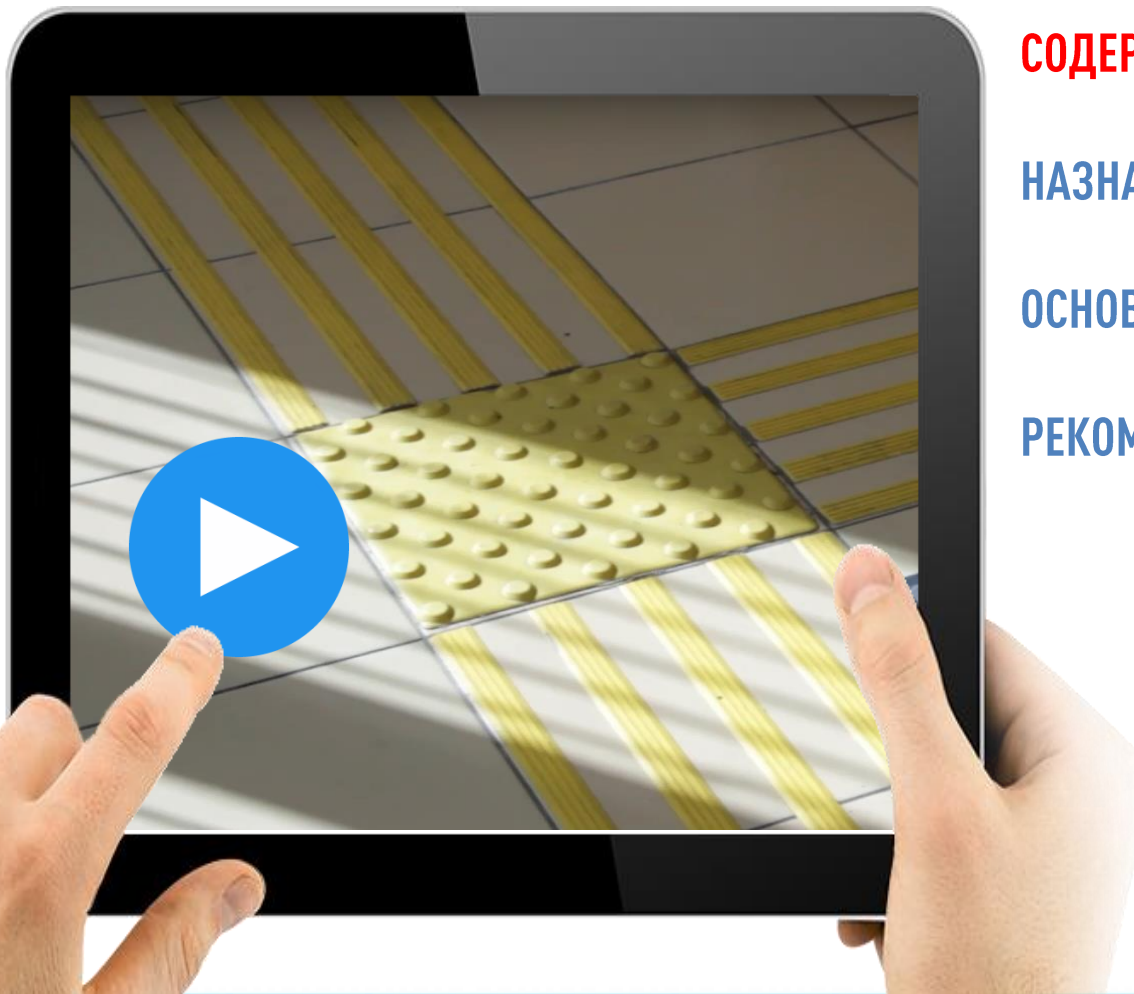


СТРАНИЦА ЗОНЫ ОБЪЕКТА ВКЛЮЧАЕТ*:

ОПИСАТЕЛЬНУЮ ЧАСТЬ И ОСНОВНЫЕ НОРМАТИВНЫЕ ТРЕБОВАНИЯ

3D МОДЕЛЬ ЗОНЫ, С ОПИСАНИЕМ КАЖДОГО ЭЛЕМЕНТА ОСНАЩЕНИЯ

БЛОК ТЕСТИРОВАНИЯ ДЛЯ САМОСТОЯТЕЛЬНОЙ ОЦЕНКИ ДОСТУПНОСТИ



СОДЕРЖАНИЕ ОБЗОРОВ:

НАЗНАЧЕНИЕ И ВАРИАНТЫ ПРИМЕНЕНИЯ;

ОСНОВНЫЕ КОМПОНЕНТЫ ИЗДЕЛИЙ;

РЕКОМЕНДАЦИИ ПО ЭКСПЛУАТАЦИИ.

И ДРУГИЕ ОБЪЕКТЫ
СОЦИАЛЬНОЙ ИНФРАСТРУКТУРЫ





**РЕАБИЛИТАЦИОННАЯ
ИНДУСТРИЯ РОССИИ**
ИНФОРМАЦИОННЫЙ ПОРТАЛ

rirportal.ru





Благодарим за внимание!
info@aura-tech.ru

